

## DATACARD® IMPRESORA DE TARJETAS CD800



### EL NUEVO DISEÑO DEL LIDERAZGO

*La impresora de tarjetas CD800 ofrece “El Nuevo Diseño del Liderazgo” a impresoras de tarjetas de escritorio clase empresarial – diseñada para funcionar a una velocidad excepcional, con alta calidad de impresión, flexibilidad y desempeño confiable.*

### El mejor valor en impresión de tarjetas clase empresarial

La impresora de Tarjetas Datacard® CD800™ produce eficientemente identificaciones con excelente imagen en menos tiempo que cualquier otra impresora de escritorio similar. Está diseñada para manejar altos volúmenes y requerimientos técnicos de programas de emisión de credenciales para instituciones de gobierno estatal o local, corporaciones privadas e instituciones educativas, entre otras aplicaciones. Cuando su aplicación demanda velocidad, desempeño y confiabilidad en una unidad compacta y eficiente, la impresora de tarjetas CD800 es la opción ideal.

### Una central de producción de tarjetas impulsada por la innovación

- **Velocidad de impresión líder en la industria.** La impresora CD800 mejora dramáticamente el rendimiento de su programa de emisión de tarjetas con velocidades de impresión comparables con las impresoras de tarjetas más rápidas de su clase.
- **Calidad de imagen líder en la industria.** Reproduce gráficos intrincados tales como sellos estatales y emblemas escolares con los modos de impresión mejorados de la impresora CD800. La resolución de hasta 300 x 1200 dpi – una novedad en la industria- implica la posibilidad de imprimir texto fino, códigos de barras 2D y caracteres dos- bytes de manera nítida y sin sangrías. La exclusiva tecnología de impresión TrueMatch™ ofrece colores brillantes que se asemejan de manera muy cercana a los colores observados en pantalla.
- **Compromiso con el cuidado del medio ambiente.** La impresora CD800 calificada ENERGY STAR® establece un punto de referencia para impresión de tarjetas amigable con el medio ambiente con una operación que utiliza de manera eficiente la energía, carretes de consumibles biodegradables y fabricados con aditivo EcoPure® así componentes de la impresora y empaque reciclables.
- **Operación confiable.** La impresora CD800 resiste las demandas del trabajo diario en programas de impresión de tarjetas de nivel empresarial. La tecnología de manejo de tarjetas TruePick™ virtualmente elimina atascos a través de un proceso de colecta de tarjetas, estándares o delgadas, sin requerimiento de ajustes.
- **El mejor valor hoy y mañana.** Haga la impresora CD800™ parte de su solución total de emisión de tarjetas continuará rindiendo frutos en el futuro. El diseño modular permite actualizar su impresora CD800 en sitio con diferentes características y opciones de codificación, de acuerdo a las



Identificación Plástica 3000 C.A.

Rif: J- 00223338-9

Datacard Group

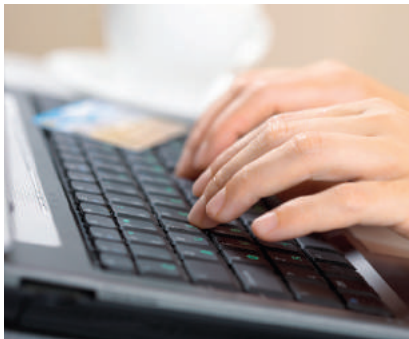
# Haga la impresora CD800™ parte de su solución total de emisión de tarjetas



Un largo linaje de experiencia e innovación dirigió el desarrollo de la impresora Datacard® CD800™. Tenemos más de 40 años de experiencia desarrollando sistemas de emisión de credenciales, incluyendo más de 200,000 sistemas para escritorio. Más de 350 programas de gobierno en 92 países confían en los sistemas Datacard para sus programas de emisión de tarjetas. Por todo lo anterior, conocemos cuáles son las demandas de su entorno empresarial: Altos volúmenes. Demandas de producción ampliada. Aplicaciones complejas. Más tecnología en la tarjeta. Mayor seguridad. Todos estos requerimientos fueron considerados en el diseño de la impresora CD800. Usted no solamente adquiere una impresora de tarjetas de escritorio que es compacta y fácil de usar, sino que adquiere un equipo de clase empresarial, listo para utilizar en su aplicación.

## Se ajusta en donde la mayoría de las impresoras de tarjetas no lo hacen

- **Gobierno estatal y local:** Las impresoras Datacard son la opción para cientos de programas de emisión de tarjetas de gobiernos locales y estatales. El tamaño compacto de la impresora de tarjetas CD800 y su operación sencilla la convierten en una opción ideal para un amplio rango de aplicaciones de gobierno, desde permisos vehiculares hasta identificaciones con foto para beneficiarios de programas de asistencia.
- **Corporaciones:** Identificación segura es la principal línea de defensa para proteger personas y activos. La impresora de tarjetas CD800 puede producir una amplia variedad de tarjetas para empleados, contratistas y visitantes, además de tarjetas para control de asistencias y para control de acceso que permitan mantener la seguridad en las instalaciones de la empresa y en estacionamientos.
- **Educación:** Mantenga en movimiento los registros de sus estudiantes con la rápida y confiable impresora de tarjetas CD800. Utilícela en cualquier lugar para emisión de tarjetas multipropósito para el campus, ya sea para el personal de la institución, para las identificaciones de los estudiantes, para controlar el acceso a las bibliotecas, a las residencias de estudiantes o a las áreas de servicio de alimentos.



## Funciona con su red

Su departamento de Tecnología de Información o Sistemas (IT/TI) podrá incorporar la impresora CD800 de manera muy fácil a la red de su empresa. Se adecúa a las expectativas de sistemas para dispositivos en red con compatibilidad Ethernet estándar y conectividad USB. Un servidor interno de la impresora elimina la necesidad de una caja de red externa. Desde cualquier lugar, los administradores de sistemas pueden mantener su impresora CD800 funcionando a través del uso de la administración y diagnóstico remotos. Existe incluso un amplio conjunto de herramientas del software para integrar fácilmente la impresora CD800 a aplicaciones de emisión de tarjetas sofisticadas y personalizadas.

## Empresarial no significa complicado

La impresora de tarjetas CD800 maximiza la productividad de su equipo de trabajo, al minimizar el tiempo necesario para aprender su funcionamiento. Los controles de la impresora y las tolvas de entrada de tarjetas tanto de salida como de entrada se encuentran convenientemente instalados al frente del equipo, para un fácil acceso. El cartucho de cinta recargable – que incluye tanto la cinta como el rodillo de limpieza – simplemente se carga en la parte superior de la impresora. La operación es muy sencilla. Íconos intuitivos y mensajes en el panel de control LCD suave al tacto le guían para la operación de la impresora, de este modo usted no tendrá que preguntarse nunca qué paso sigue.



# Una gran impresora, docenas de grandes innovaciones

Años de desarrollo y numerosas sesiones de consulta con usuarios han tenido como resultado la creación de la impresora de tarjetas CD800, la cual incluye innovaciones y características tales como:

- Tolva de entrada automática para 100 tarjetas con entrada para tarjetas falladas
- Cartucho de cinta recargable con rodillo de limpieza tipo drop-in
- Pánel LCD intuitivo con controles suaves al tacto y botón de encendido suave
- Tolva de salida estándar para 25 tarjetas con tolva de salida opcional para 100 tarjetas
- Conectividad Ethernet y USB estándar en todos los modelos de impresora CD800
- Módulos de codificación de tarjetas inteligentes y de banda magnética, actualizables en sitio, opcionales
- Modelos de impresora para una o dos caras de la tarjeta (opción de fábrica o actualizable en sitio)
- Impresión a color o monocroma en la misma unidad
- Driver de impresión avanzada; soporte para desarrollo de aplicaciones de terceros

La impresora de tarjetas Datacard CD800 es la opción ideal para aplicaciones tales como:

- Identificaciones de empleados, contratistas y visitantes
- Tarjetas de estudiantes y personal docente
- Identificaciones gubernamentales con foto para agencias de inspección u oficiales de seguridad pública
- Identificaciones con foto para beneficiarios de programas de asistencia
- Pases para parques recreacionales
- Tarjetas de biblioteca
- Permisos vehiculares
- Identificaciones para pacientes y personal de instituciones del sector salud
- Tarjetas de membresía
- Pases para resorts
- Tarjetas de cliente frecuente de casinos
- Tarjetas de lealtad



## La ventaja de la impresión mejorada

La impresora de tarjetas CD800 contribuye a resolver los problemas de impresión de texto fino (pequeño), gráficos intrincados sobre tarjetas plásticas. Con la ventaja de la resolución 300 x 1200 dpi de la impresora CD800, usted puede imprimir textos de 6 puntos, códigos de barras 2D y juegos de caracteres complejos dos-bytes con la confianza de una impresión nítida, legible y libre de sangrías.



## Diseño Para La Emisión de Tarjetas de Identificación

Diseñada para programas de emisión de identificaciones clase empresarial

Con su velocidad líder en la industria, calidad de impresión y desempeño confiable, la impresora de tarjetas Datacard® CD800™ es la nueva solución para programas de emisión de tarjetas clase empresarial. Y, así como estas especificaciones lo indican, la impresora CD800 está desarrollada para adecuarse a las aplicaciones más exigentes. Usted lo ha leído, ahora pruebe el demo. Consulte con su Proveedor de Soluciones Empresariales Datacard acerca de la impresora de tarjetas CD800.

### CD800 - Características Estándar

Capacidad de impresión	Impresión borde a borde, una cara (símplex) u opcional dos caras (dúplex) Capacidad de impresión a todo color o monocroma en la misma impresora Texto alfanumérico, logos y firmas digitalizadas; imágenes de códigos de barras 1D/2D Opción para compartir impresora (disponible pronto)	
Resolución de impresión	Modo estándar:	300 x 300 dpi; impresión de texto estándar, código de barras y gráficos-300 x 600 dpi; impresión de texto mejorado, código de barras y gráficos
	Modo alta calidad:	300 x 1200 dpi; impresión de texto mejorado y código de barras 256 niveles por panel de color
Velocidad de impresión	Impresión a color:	Hasta 220 tarjetas por hora, una cara (YMCKT*) Hasta 165 tarjetas por hora, dos caras (YMCKT-k*)
	Impresión monocroma:	Hasta 1,000 tarjetas por hora, una cara (Negro HQ-Alta calidad*)
Capacidad de tarjetas	Alimentación automática: tolva de entrada para 100 tarjetas de 0,76 mm (0,03 pulgadas), tolva de salida estándar para 25 tarjetas. Entrada frontal para tarjetas falladas. Área separada para rechazos y bandeja de retención (modelo de impresora dos caras únicamente) Detección de bandeja de entrada vacía	
Driver de la impresora	Controles de color ajustable con previsualización de la imagen Área de pre-configuración para bloquear la impresión en tarjetas de banda magnética, con escapes para áreas personalizadas Utiliza tecnología basada en Windows® XPS para impresión de alta fidelidad Deshabilitación segura de re-impresión de tarjetas Kit de Software de Desarrollo (SDK) para driver de impresora basado en sistema operativo Windows Interfaces de usuario disponibles en los siguientes lenguajes: Inglés, Árabe, Español, Alemán, Italiano, Japonés, Chino Tradicional, Coreano y Portugués	
Garantías	Garantía depot estándar de 30 meses; garantía de 30 meses en cabeza de impresión (sin restricción de pasadas)	

### CD800 – Opciones de Impresora Actualizables en Sitio

Codificación de banda magnética	ISO7811, opción tres pistas (alta y baja coercitividad) JIS Tipo II, pista única opcional Compatible con formatos de datos estándares y propietarios
Personalización de tarjetas inteligentes	Lector tono en uno de contacto / sin contacto Codificador lectura/escritura iCLASS® de HID Listo para opción de tarjeta inteligente OEM de terceros
Opción de módulo a dos caras	De la fábrica o el campo actualizable

### CD800 – Opciones de Impresora Actualizables por el Usuario

Tolva de salida extendida para 100 tarjetas  
Tolva de entrada extendida para 200 tarjetas  
Llave de seguridad Kensington® para la impresora

### CD800 – Especificaciones de la Impresora

Dimensiones físicas	Impresión una cara: L 44,2 cm x An 22,4 cm x Al 22,4 cm (17,4 pulg. x 8,8 pulg. x 8,8 pulg.) Impresión dos caras: L 53,8 cm x An 22,4 cm x Al 22,4 cm (21,2 pulg. x 8,8 pulg. x 8,8 pulg.)
Peso	Impresión una cara: 4,1 kg (9 libras) según opcionales instalados Impresión dos caras: 5,4 kg (12 libras) según opcionales instalados
Conectividad	USB 2.0 Bidireccional Ethernet 10 Base-T/100-Base-TX (con luz de actividad)
Tarjetas plásticas aceptadas	Tarjetas tamaño ISO ID-1/CR-80: 85,6 mm x 53,98 mm (3,370 pulg. x 2,125 pulg.) PVC con superficie laminada brillante Tarjetas tipo fob modelos seleccionados (tamaños ISO ID-1/CR-80) Tarjetas de plástico Datacard® StickyCard® con adhesivo en la parte posterior

Datacard, CD800, StickiCard, TrueMatch y TruePick son marcas comerciales, marcas registradas o marcas de servicio de DataCard Corporation en los Estados Unidos y otros países. Microsoft y Windows son marcas registradas de Microsoft Corporation. Kensington es una marca registrada de ACCO Brands Corporation. iCLASS es una marca registrada de HID Global. ENERGY STAR es una marca registrada del Gobierno de los Estados Unidos de Norteamérica. EcoPure es una marca registrada de Bio-Tec Environmental LLC. Los nombres y logotipos en las tarjetas de muestra son ficticios. Cualquier similitud con nombres, marcas comerciales o marcas registradas es pura coincidencia.

© 2011 DataCard Corporation. Todos los derechos reservados. Las especificaciones pueden cambiar sin previo aviso.

IN11-6117-001

## Descubra cómo la impresora CD800 se adecúa a sus necesidades de emisión de tarjetas

¿Es la impresora de tarjetas CD800 la opción ideal para sus aplicaciones? Descúbralo platicando con su Proveedor de Soluciones Empresariales Datacard. Ellos le ayudarán a evaluar sus requerimientos. Después, le mostrarán cómo la impresora CD800 funciona como parte de una solución total de emisión de tarjetas que incluye software, dispositivos de captura y Consumibles Certificados Datacard.



## Servicio y Soporte en cualquier momento y cualquier lugar

Datacard Global Services está listo para ayudarle a aprovechar el máximo rendimiento de su impresora CD800. Esta red de proveedores de servicio autorizado localizada en 120 países ofrece servicios de planeación, implementación y soporte cuando y donde lo necesite. Usted trabajará con profesionales respaldados por 40 años de experiencia de Datacard Group.



J-00223338-9

Av. Sucre de Los Dos Caminos  
Edificio Centro Parque Boyacá  
Piso 4, Oficina 43  
Caracas, Venezuela

Teléfono: (0212) 286.00.65  
Web: [www.idenpla.com](http://www.idenpla.com)  
Email: [idenpla@gr3000.com](mailto:idenpla@gr3000.com)